

MEMORIA DE SOSTENIBILIDAD

2020



Ctra. Nacional II, Zaragoza-Barcelona, Km 333
Polígono Ind. BTV - Alfindén
50171 La Puebla de Alfindén (Zaragoza)
Tel: 976 108 088 – 976 108 309 – 976 107 201
International: +34 976 108 422
btv@btv.es
www.btv.es



CARTA DE NUESTRA DIRECTORA GENERAL	3
PERFIL DE LA ORGANIZACIÓN	4
¿Quiénes somos?.....	5
Historia de BTV	6
Productos.....	8
Certificaciones	9
Plantilla.....	10
GRUPOS DE INTERÉS.....	12
Asociaciones y organizaciones con las que BTV colabora.....	13
Grupos de interés vinculados con la organización.....	15
ORGANIZACIÓN.....	16
Visión, misión y valores	17
DESEMPEÑO SOCIAL.....	18
Formación	19
Deporte y Salud	20
Violencia de Genero.....	21
SALUD Y SEGURIDAD LABORAL.....	23
PROTECCIÓN DEL MEDIOAMBIENTE	24
Consumos recursos	25
Evolución Huella Carbono.....	30
Gestión de Residuos	31
COMPROMISOS PARA EL FUTURO.....	33

CARTA DE NUESTRA DIRECTORA GENERAL

Estimados amigos,

Es un placer presentaros nuestra **Memoria de Sostenibilidad 2020**. Elaboramos esta memoria con el objetivo de informar de nuestro desempeño en el ámbito social, económico y ambiental a todos nuestros grupos de interés, reforzando así el compromiso de nuestra organización con la Responsabilidad Social Empresarial.

Este año **2020** ha sido un año marcado por el fortísimo impacto de la COVID-19 en la salud, la sociedad y la economía; BTV ha enfrentado este desafío sin dejar de trabajar, y aplicando nuestro alto sentido de la responsabilidad.

El confinamiento ha traído un crecimiento de las compras online jamás conocido. Tras él, se perfilan nuevas tendencias de consumo con la "entrega a domicilio" como gran protagonista. El mercado se adapta a la nueva situación a contrarreloj con buzones inteligentes que permiten al repartidor entregar 365 días/24h, solucionando así el problema logístico de la "última milla". En BTV lanzamos **Kuik Smart Living**, los únicos lockers inteligentes del mercado integrados con las principales empresas logísticas del país.

En este contexto de incertidumbre económica y con el objetivo de apoyar al sector ferretero y hotelero tan afectado por las consecuencias derivadas de esta crisis, BTV lanzó dos campañas de webinars formativos impartidos por nuestros especialistas: **FERRETHÉROES** y **HOTELHÉROES**. Ambas iniciativas fueron recibidas con gran acogida por parte de los profesionales del sector.

BTV es miembro activo de las plataformas **EUROPEAN RECYCLING ESPAÑA**, **ECOEMBES** así como de **COEPLAN** (coalición de empresas por una economía baja en carbono y circular). El Instituto Aragonés de Fomento, por medio del programa Aragón Empresa, renovó nuestro Sello de Responsabilidad Social Corporativa.

En la línea con nuestro compromiso por una economía baja en carbono, cabe destacar que nuestra instalación de **100 KW** de autoconsumo nos ha permitido evitar la emisión a la atmósfera en **2020** de **42,89 TncO2eq** de CO2.

Resultado de nuestra continua apuesta por la calidad y sostenibilidad, un año más, continuamos renovando satisfactoriamente nuestros certificados **ISO 9001 e ISO 14001:2015**.

Desde BTV continuaremos trabajando con las firmes convicciones que nos acompañan desde nuestra constitución, teniendo muy presente nuestra política y valores como ejes fundamentales en búsqueda del interés global y el de todos los grupos de interés con los que interactuamos.



Eva Villaverde Casanova

A handwritten signature in blue ink, appearing to read 'Eva Villaverde', written over a white background.

Directora General BTV

PERFIL DE LA ORGANIZACIÓN

¿QUIÉNES SOMOS

BTV es una empresa familiar de propiedad 100% aragonesa establecida en 1962 en Zaragoza (España). En la actualidad posee su planta de fabricación, de 18.000 m2 de superficie, en la localidad de La Puebla de Alfindén (Zaragoza). Nuestra situación estratégica nos facilita la comunicación con toda España, Europa, América y Asia.



BTV está dentro de la prestigiosa lista de empresas galardonadas a la excelencia logística por el Gobierno de Aragón (PILOT). Este premio es de gran relevancia para BTV , dado su gran prestigio nacional e internacional.

BTV dispone de más de 6.500 clientes en todo el mundo. Con amplia presencia en los puntos de venta, desde pequeñas ferreterías a grandes centros de bricolaje. Así cómo más de 100 puntos oficiales de asistencia técnica en toda España garantizan un servicio postventa con atención inmediata y personalizada.



Contamos con una red de más de 800 proveedores nacionales e internacionales . Nuestro modelo de empresa familiar se caracteriza por una gestión dinámica, cercana y facilitadora de la conciliación de horarios.

HISTORIA DE BTV

En 1962, BTV nace como un pequeño taller de 3 personas, dedicadas a la fabricación de buzones. La idea parte de su actual presidente D. Jesús Villaverde, que no en vano supo percibir cómo la instalación de buzones facilitaba y agilizaba la tarea de entrega de correspondencia. En poco tiempo, sus productos comenzaron a convertirse en imprescindibles.

En la **DÉCADA DE LOS 70** BTV se distancia de sus competidores, gracias a su amplia gama de productos, al servicio rápido, y a la expansión de su red de ventas presente en cada ciudad. El sostenido crecimiento experimentado desde los años 70 en los mercados de la ferretería y la construcción, acompañado por el constante aumento de la capacidad productiva y la incorporación de los últimos adelantos tecnológicos en los años 80, consolidaron a BTV como líder en el mercado español de buzones.

En la **DÉCADA DE LOS 80**, BTV emprende una política de diversificación de producto, que le llevará hasta el éxito actual en un nuevo mercado: la caja fuerte doméstica. La consolidación como uno de los más importantes fabricantes de cajas fuertes de España y la instalación de un laboratorio de investigación y producción electrónica propia fueron los objetivos conseguidos en la segunda mitad de esta década. Además, las aplicaciones del departamento de I+D en sistemas de cerradura electrónica digital para cajas fuertes, le han convertido en uno de los fabricantes más innovadores y dinámicos a nivel internacional. El uso de nuevos materiales y los esfuerzos por dotar a sus cajas fuertes de funcionalidad y diseño, dieron sus frutos.

Asimismo, BTV comienza su andadura por la industria hotelera gracias a su especialización en cajas fuertes de media y alta gama, y una completa oferta de cajas fuertes específicas para hotel, minibares y accesorios para habitación, baño y áreas comunes. Hoy, son más de 500.000 las cajas fuertes de BTV instaladas en hoteles de todo el mundo.



Fábrica BTV en Cuarte de Huerva.



Fábrica BTV actual. La Puebla de Alfindén.

A comienzo de la **DÉCADA DE LOS 90** BTV afronta un importante reto: su expansión internacional. Su creciente presencia en mercados europeos y americanos llevó a BTV a la construcción de su actual planta de fabricación en Zaragoza, con 18,000 m² de extensión, a la que se trasladaron en 1995. Sus instalaciones disponen de una fábrica completamente automatizada de pintura en polvo, así como la más moderna tecnología para el tratado de chapa.

En 1996 BTV se establece en Guadalajara (México). Dicha sede, se trasladó en el año 2002 a Cancún, donde su filial SSR (Safe Security Rent), construyó sus instalaciones dedicadas a almacén y servicio postventa del mercado hotelero de la República Mexicana.

BTV continuó su expansión con su establecimiento en China en 1998, realizando una fuerte inversión en una planta de fabricación propia en Hangzhou: BTV CHINA. Así, sus clientes en Asia obtienen los mismos productos, con la misma calidad y un servicio rápido en su mismo idioma.

Esta fábrica se trasladó en el año 2006 a Jiaxing, a solo 90 kms. de Shanghai, donde hoy está establecido el centro logístico de BTV en Asia.

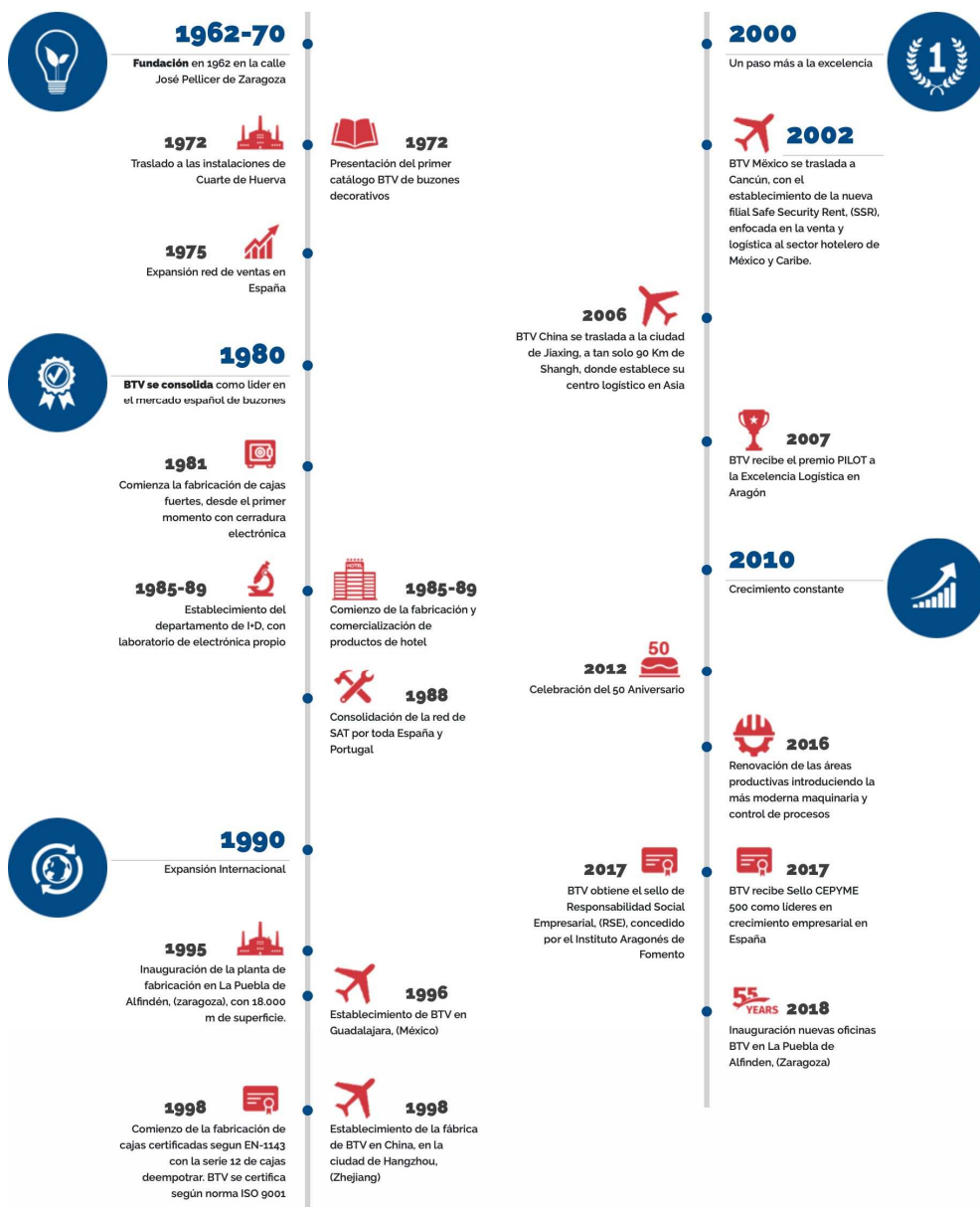
UN NUEVO SIGLO, UN NUEVO MILENIO, UN NUEVO RETO

Durante el nuevo milenio, BTV ha ido perfeccionando y modernizando sus métodos de fabricación, logrando con ello diversas certificaciones de Calidad como la Certificación ISO 9001 y el Certificado Medioambiental ISO 14001.

En 2007 BTV fue galardonada con el Premio Pilot a la Excelencia Logística para PYMES otorgada por el Instituto Aragonés de Fomento del Gobierno de Aragón, lo que sirvió como acicate para continuar mejorando su línea y método de trabajo.

A día de hoy BTV sigue dando pasos en su política de acercamiento y constante comunicación con sus clientes. Para ello, BTV está realizando acciones como incrementar su presencia en las redes sociales y continuar acrecentando su red de puntos de Asistencia Técnica tanto en España como fuera de nuestras fronteras, así como la continuidad de sus filiales y distribuidores en las principales zonas turísticas de todo el mundo.

En 2018 renovamos el sello de responsabilidad social empresarial, concedido por el Instituto Aragonés de Fomento que identifica a todas aquellas empresas socialmente responsables en Aragón.



PRODUCTOS

Diseño, fabricación, comercialización y servicio posventa de cajas fuertes, productos de seguridad, buzones y productos para la comunidad.

BUZONES

- Comunidad Horizontales
- Comunidad Verticales
- Comunidad Madera
- Individual Exterior
- Paquetería
- Equipamiento y accesorios

CAJAS FUERTES

- Alta Seguridad
- Sobreponer
- Empotrar
- Ignífugas

PRODUCTOS PARA COMUNIDADES

- Grabado y troquelado de buzones
- Rotulación
- Papeleras
- Cestas de Publicidad
- Anuncios
- Cerraduras Electrónicas
- Cilindros y herrajes

PRODUCTOS PARA HOTEL

- Cerraduras Electrónicas
- Cajas de seguridad
- Rotulación
- Minibares
- Habitación y Baño
- Áreas Comunes

CERTIFICACIONES

BTV cuenta con las siguientes certificaciones que garantizan la calidad de nuestros procesos y productos.



Pero nuestro compromiso va más allá. En BTV trabajamos cada día para cumplir las necesidades y expectativas de nuestros clientes aprovechando cuidadosamente los recursos naturales, evitando la contaminación del medioambiente y minimizando los impactos negativos de nuestra actividad.

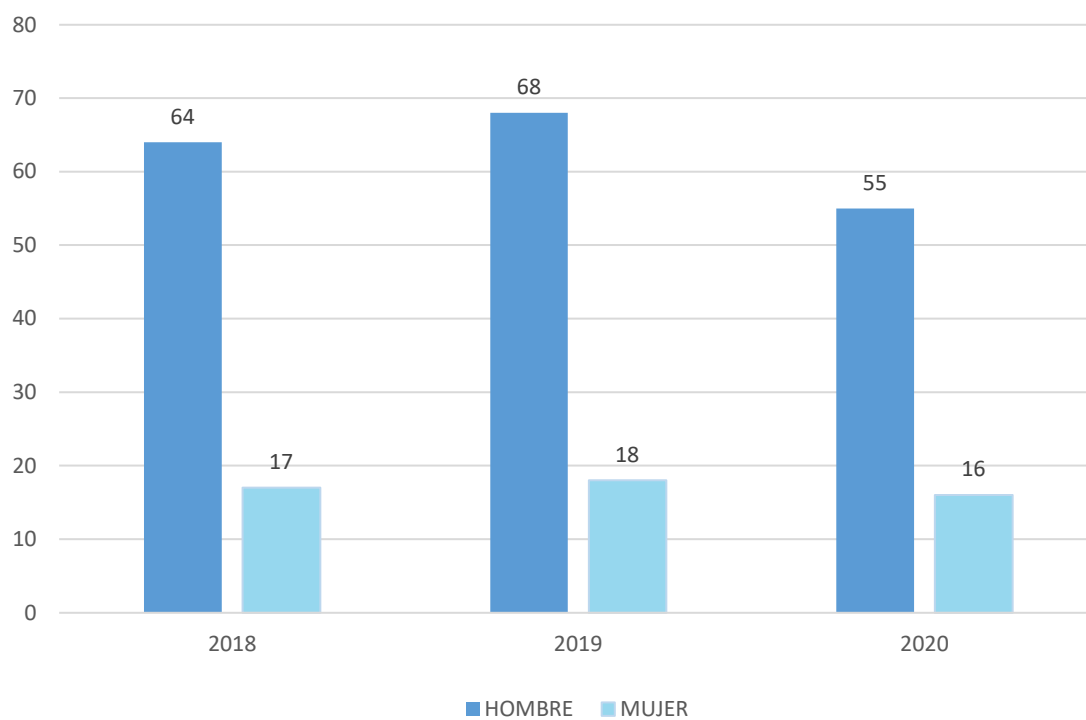
Para ello hemos cambiado y eliminado los procesos más agresivos con el medio-ambiente, integrando nanotecnología en la pintura para eliminar el fosfatado, optimizando embalajes para reducir el uso de plásticos al mínimo, y trasladando esta filosofía a nuestros clientes y proveedores

En definitiva estamos comprometidos con una gestión sostenible y ello lo avala el hecho de que, desde el año 2010, nuestro sistema de gestión ambiental está certificado según la norma ISO 14001.



PLANTILLA

BTV SL apuesta por la igualdad y diversidad cómo valores claves dentro de su cultura empresarial y estrategia de negocio.

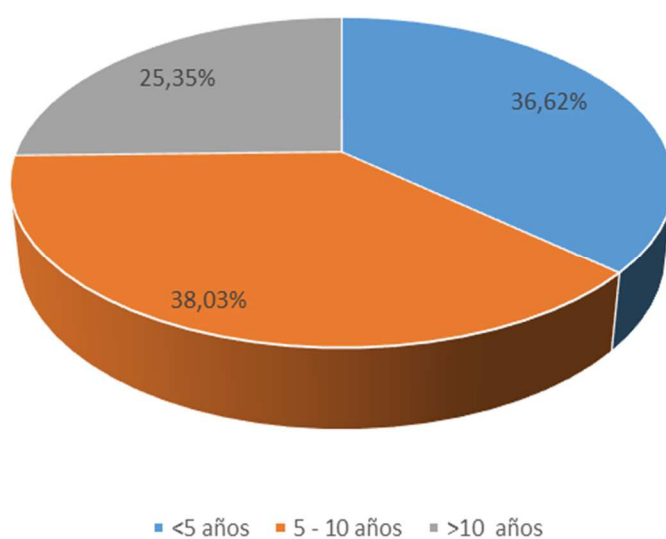


La Dirección de BTV está comprometida con la estabilidad laboral de sus empleados , queda patente este hecho en que la gran mayoría de la plantilla está contratada con carácter indefinido:

INDICADOR	2018		2019		2020	
	Mujer	Hombre	Mujer	Hombre	Mujer	Hombre
Nº de empleados por sexo	17	64	18	68	16	55
Prácticas Empresa	1	1	2	1	0	0

INDICADOR	2018	2019	2020
Personas en prácticas procedentes de la universidad (con estudios universitarios)	3	2	0
Personas en prácticas de Formación Profesional	3	3	0

Actualmente, la antigüedad media de la plantilla es de 8,11 años y la media de edad es de 45,22 años. El 25.35 % de los trabajadores lleva más de 10 años trabajando en BTV SL.



GRUPOS DE INTERÉS

ASOCIACIONES Y ORGANIZACIONES CON LAS QUE BTV COLABORA

Entre las alianzas que BTV ha establecido en los últimos años con diversas asociaciones u organismos destacan:



Asociación Española Contra el Cáncer

BTV colabora en el programa empresa "Solidaridad en la Empresa". Tu salud es lo primero con la finalidad de fomentar la prevención contra el cáncer entre sus empleados.



Fundación ADUNARE

BTV colabora de manera periódica con esta entidad, para completar la formación de colectivos con riesgo de exclusión social a través del desarrollo de sus conocimientos en un entorno industrial real.



Unión de Cerrajeros de Seguridad (UCES)

BTV colabora en el programa a favor de las víctimas de violencia de género que lleva a cabo esta asociación mediante la donación de cilindros de seguridad.



Asociación Española de empresas de Seguridad (AES)

BTV es socia de AES, Asociación Española de empresas de Seguridad (AES). Esta asociación tiene los siguientes objetivos claros desde su fundación en los años 80.

Velar por el respeto a los principios de ética profesional en el sector de la seguridad privada;

Promover la promulgación de normas y disposiciones legales para fomentar el desarrollo, investigación y mejora de equipos, métodos y sistemas de seguridad;

Representar y defender a sus miembros ante la Administración del Estado y toda clase de personas, Entidades, Organismos e Instituciones;

Promover los intereses de sus asociados a través de la difusión en prensa, radio y televisión e intercambiar informaciones, opiniones y experiencias que afecten a sus miembros.

AENOR



BTV es miembro colaborador en los grupos de trabajo de normalización CTN-156 Servicios Postales y CTN-108 Cajas fuertes.



APPLUS Centro Tecnológico

Se trata de un centro tecnológico con el que BTV colabora en la realización de ensayos de certificación y desarrollo de productos.



Universidad de Zaragoza

BTV colabora de manera periódica con esta entidad para completar la formación de los alumnos, con el fin de que puedan desarrollar todos sus conocimientos en un entorno industrial real. Alguno de estos alumnos forma parte de la plantilla de la empresa hoy en día.



Instituto Tecnológico de Aragón

BTV colabora en diversos proyectos de desarrollo tecnológico, así como en la realización de ensayos de normalización de productos.

GRUPOS DE INTERÉS VINCULADOS CON LA ORGANIZACIÓN

EXTERNOS:

ADMINISTRACIONES GUBERNAMENTALES



LABORATORIOS Y ENTIDADES DE CERTIFICACIÓN



AENOR



CLIENTES Y PROVEEDORES



ASOCIACIONES EMPRESARIALES



INTERNOS:

Empleados y propietarios.

ORGANIZACIÓN

MISIÓN, VISIÓN Y VALORES

MISIÓN:

Desarrollar, fabricar y vender nuestros productos de seguridad a través de los canales de distribución Ferretería, Bricolaje, Hotel, y Alta Seguridad, utilizando una tecnología avanzada.

Una cultura empresarial innovadora y flexible y los estándares de calidad más altos posibles.

VISIÓN:

Ser la empresa de fabricación de cajas fuertes y buzones líder y de referencia en el mercado Español

VALORES:

Servir a nuestros clientes retándonos continuamente para alcanzar los máximos niveles de calidad en nuestros productos y servicios.

Compromiso con una sólida ética laboral, integridad y honestidad, así como con el cumplimiento de la legislación aplicable y los principios, políticas y estándares de BTV SL.

Compromiso prácticas empresariales medioambientalmente sostenibles que protejan a las generaciones futuras.

Relaciones personales basadas en la confianza y en el respeto mutuo.

**DESEMPEÑO
SOCIAL**

FORMACIÓN

La formación es parte clave de la estrategia de BTV SL buscando el desarrollo y fomento de los conocimientos y competencias individuales a nivel profesional de sus trabajadores y Servicios Técnicos Autorizados (SAT).

En **2020** se han realizado **490 horas** de actividades de formación por parte personal BTV y más de **900 h** formativas impartidas a nuestra red SAT por personal técnico BTV.



Foto archivo, Febrero 2020.

SALUD Y DEPORTE

Desde 2019 colabora con AECC en el programa “Solidaridad en la Empresa” que tiene como objetivo informar a todos los empleados de los consejos recogidos en el Código Europeo Contra el Cáncer, así como difundir toda una serie de hábitos de vida saludables en la prevención del cáncer.

Así mismo, colabora con AECC en la difusión de campañas de concienciación a través de sus canales, redes y medios de comunicación profesional.



Foto archivo , Octubre 2020

VIOLENCIA DE GENERO

En 2020 colaboramos con UCES en la campaña contra la violencia de genero donando producto BTV para cerrajería. Este producto de seguridad se empleará en el cambio de forma gratuita de la cerradura a las afectadas cuando el juez decide que es necesario hacerlo.

BTV y DOM-MCM prestigian el primer foro virtual de los cerrajeros de UCES

21 diciembre, 2020

f | Facebook

t | Twitter

p | Pinterest



SALUD Y SEGURIDAD LABORAL

SEGURIDAD Y SALUD EN EL TRABAJO

La prioridad número uno para BTV SL, es la seguridad de sus trabajadores y empresas contratistas nuestro objetivo número uno es el "**Cero Accidentes**".

BTV SL desarrolla un programa de concienciación, dónde todos los niveles jerárquicos de la empresa son protagonistas desde la alta dirección hasta mandos intermedios y trabajadores, bajo el lema "**La seguridad es cosa de todos**".

La modalidad organizativa de la prevención por la que BTV SL optó desde el comienzo de su actividad es el concierto para la prestación de servicio de prevención con una entidad especializada ajena a la empresa, Sociedad de Prevención MAS PREVENCIÓN, tal como prevé la Ley de Prevención de Riesgos Laborales y el Reglamento de los Servicios de Prevención. Como complemento al modelo de organización de la prevención en la empresa y con el fin de favorecer la integración de la actividad preventiva en el seno de la misma, BTV SL dispone de personal propio designado que reporta directamente a la dirección de la empresa.

Además, dando cumplimiento al artículo 38 de la Ley de Prevención de Riesgos Laborales, BTV SL constituyó desde su inicio un Comité de Seguridad y Salud, integrado de forma paritaria por los delegados de prevención y los representantes de la empresa.

INDICADOR	UNIDADES	2018	2019	2020
Índice de siniestralidad - Plantilla masculina	(*)	64,3	45,45	28,16
Índice de siniestralidad - Plantilla femenina	(*)	0,00	0,00	0,00
Días perdidos por accidente - Plantilla masculina	Nº	65	16	15
Días perdidos por accidente - Plantilla femenina	Nº	0	0	0
Víctimas mortales	Nº	0	0	0

Índice de incidencia = Nº Accidentes x 1000 / Nº trabajadores expuestos.

PROTECCIÓN DEL MEDIO AMBIENTE

PROTECCIÓN DEL MEDIO AMBIENTE

BTV SL trabaja cada día para cumplir las necesidades y expectativas de sus clientes aprovechando cuidadosamente los recursos naturales, evitando la contaminación del medioambiente y minimizando los impactos negativos de nuestra actividad.

En **2020** nuestra instalación de **100 KW** autoconsumo nos ha permitido evitar la emisión a la atmósfera de **42,89 TnCO₂eq** de CO₂.

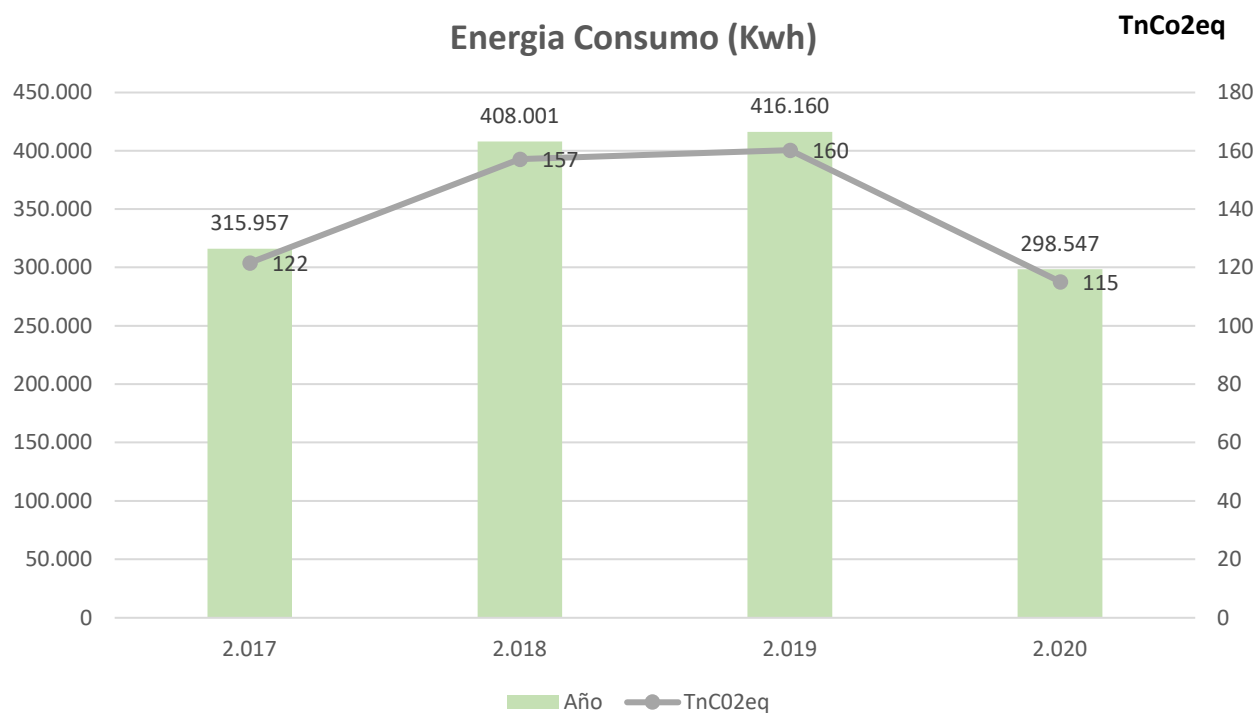
Así mismo apostamos por la economía baja en carbono, ejemplo de ello, es nuestra línea de paquetería inteligente KUIK SMART LIVING <https://kuiksmartliving.es/>, que da solución a los problemas logísticos de última milla y contribuye a la reducción de emisiones de carbono, aunando tecnología y sostenibilidad.

BTV S.L. es miembro activo de las plataformas **ECOEMBES** y **EUROPEAN RECYCLING ESPAÑA**, así como de ECOPLAN (coalición de empresas por una economía baja en carbono y circular).

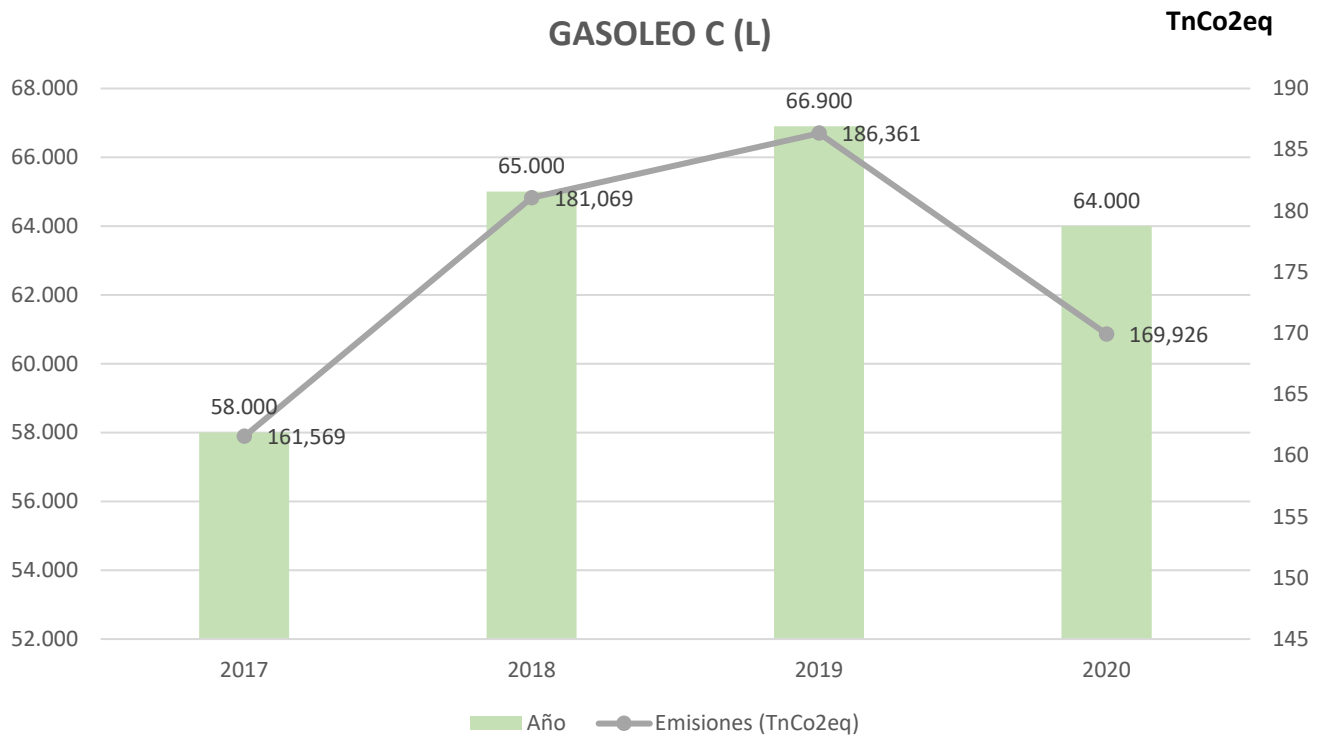


**European
Recycling
Platform**

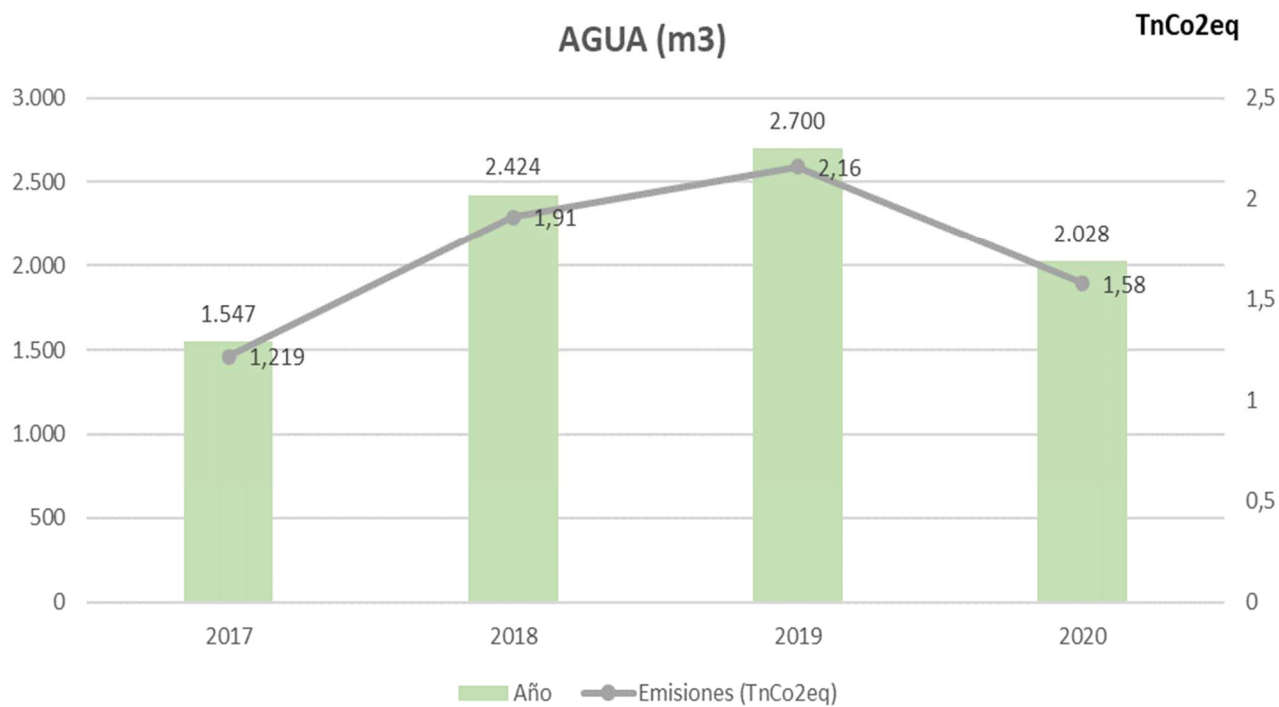
CONSUMOS RECURSOS NATURALES



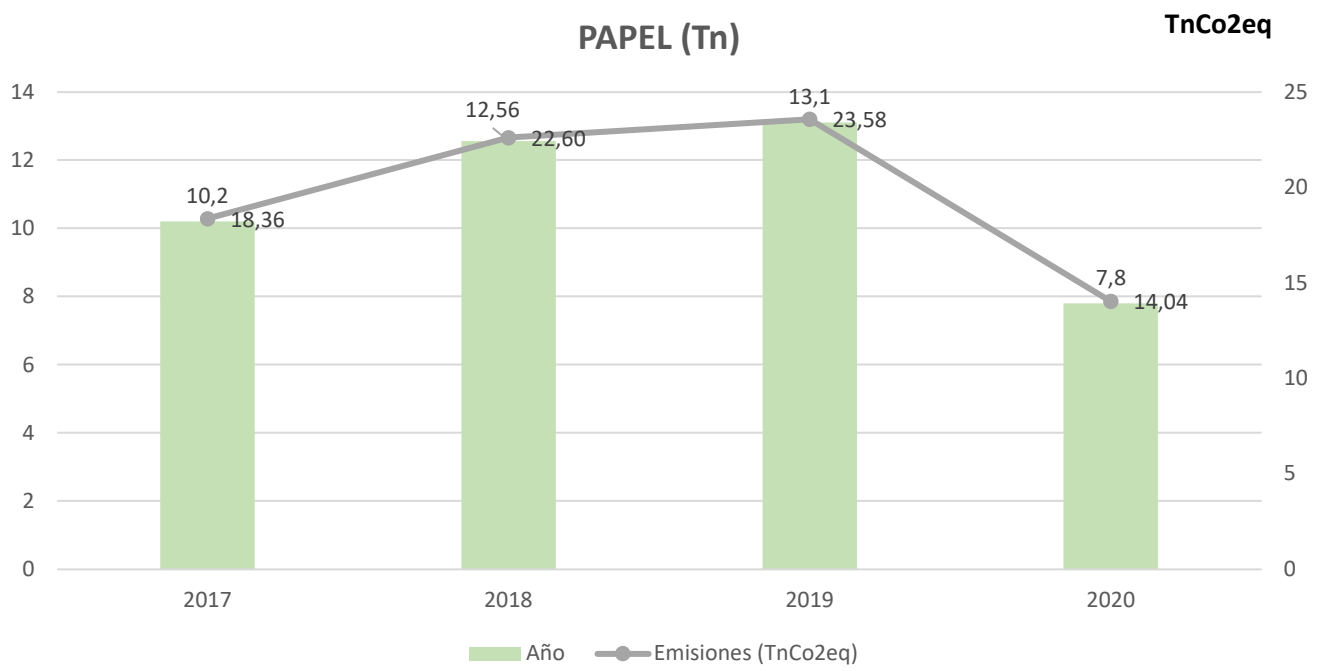
AÑO	Compañía Eléctrica (Kwh)	Reducción Emisiones (TnCO2eq)
2.017	315.957	122
2.018	408.001	157
2.019	416.160	160
2.020	298.547	115



Año	Emisiones (TnCo2eq)	Gasoleo C (L)
2017	161,569	58.000
2018	181,069	65.000
2019	186,361	66.900
2020	169,926	61.000

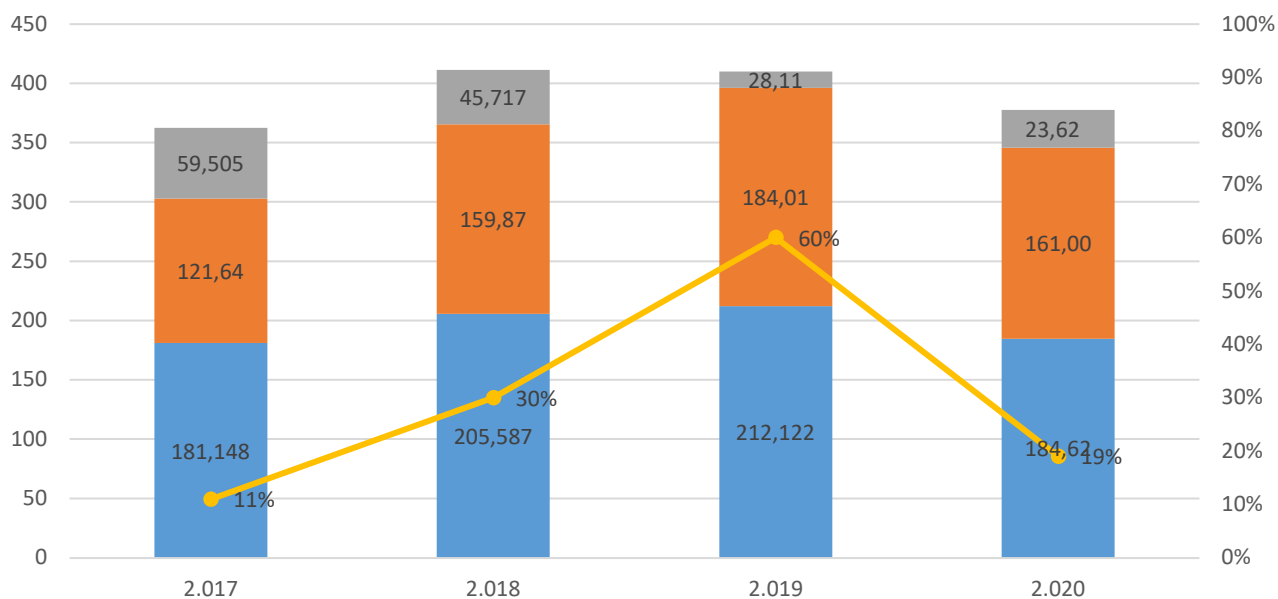


Año	Emisiones (TnCo2eq)	Agua (m3)
2017	1,21	1.547
2018	1,91	2.424
2019	2,16	2.700
2020	1,58	2.028



Año	Emisiones Tn (Co2eq)	Papel (Tn)
2017	18,36	10,2
2018	22,60	12,5
2019	23,58	13,1
2020	14,04	7,8

Evolución Huella de Carbono (TnCO2 eq)



■ Emisiones Tn(cO2) ■ Reducción Emisiones (TnCO2eq) * ■ Balace Neto (TnCO2eq) ● %Reducción Emisiones

AÑO	Emisiones Tn(cO2)	Reducción Emisiones (TnCO2eq) *	Balace Neto (TnCO2eq)	%Reducción Emisiones
2.017	181,148	121,64	59,505	11%
2.018	205,587	159,87	45,717	30%
2.019	212,122	184,01	28,112	60%
2.020	184,620	161,00	23,62	19%

NOTA . Tn CO2 Origen C.Eléctrica 100 % Renovable + i.Autoconsumo 100 KW



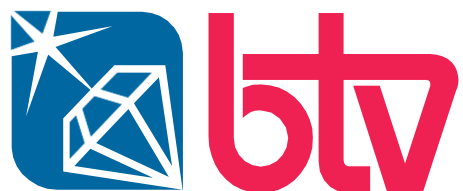
En 2020 la reducción de nuestra huella de carbono ha sido del 19% respecto del año anterior.

GESTIÓN DE RESIDUOS

Residuos Peligrosos (Kg)	Año	Variación RP %
10.003	2.015	0%
9.985	2.016	-18%
9.989	2.017	4%
9.998	2.018	9%
10.002	2.019	1%
9.694	2.020	-3%

Residuos No Peligrosos (Kg)	Año	Variación RNP %
204.971	2.015	0%
157.874	2.016	-30%
165.960	2.017	5%
170.478	2.018	3%
172.379	2.019	1%
168.689	2.020	-2%

COMPROMISOS DE FUTURO



Somos conscientes que el valor que proporcionamos a la sociedad depende de nuestro equipo humano, de sus capacidades y sus valores, es por ello que desde BTV seguiremos apostando por el desarrollo local de nuestra región.

Desde BTV continuaremos trabajando con las firmes convicciones que nos acompañan desde nuestra constitución, teniendo muy presente nuestra política y valores cómo ejes fundamentales en búsqueda del interés global y el de todos los grupos de interés con los que interactuamos.



